

toro



HAEBERLE



# toro

## Das starke Trägersystem für kompakte Gerätekombinationen.

toro ist unser modulares Wagen-System, das eine besonders robuste Konstruktion mit einem prägnanten, unverwechselbaren Design verbindet. Dank seiner hohen Stabilität erfüllt toro auch die höchsten Anforderungen als mobiles Trägersystem für kompakte Gerätekombinationen.

Wenn es um Anwendungen geht, sind Ihnen mit toro kaum Grenzen gesetzt. Die Wagen mit 45 oder 63 Zentimetern Breite sind für praktisch jeden Einsatzbereich modifizierbar. Mit den entsprechenden Systemteilen und dem passenden Zubehör aus unserem großen Programm lassen sie sich für unterschiedlichste Anwendungen komplettieren.

Sie sind auf der Suche nach dem exakt passenden Wagen? Auf den nachfolgenden Seiten zeigen wir Ihnen eine Reihe besonders beliebter Konfigurationen für unseren toro. Nicht mehr und nicht weniger. Tatsächlich ist jeder toro ein Unikat, das sich ganz nach Ihren individuellen Anforderungen zusammenstellen und ausstatten lässt.



# Lernen Sie toro im Detail kennen.

## Merkmale

- Formschönes und sicheres Fahrgestell.
- Geräumige 2-Säulen-Alu-Trägerprofile.
- Integrierter Kanal für perfektes Kabelmanagement.
- Belastbare und hygienische Metallplatten mit abgerundeten Dekorecken.
- Softe Schubladen mit Selbsteinzug und praktischem Griff.
- Komfortable Eck-Schiebegriffe.

## Mögliche Funktion

Basiswagen | Gerätewagen | Ergometriewagen | Endoskopiewagen | Notfallwagen | Computerwagen ...

## Möglicher Einsatz

Kliniken | Rehazentren | Arztpraxen ...

## Hinweis

Alle aufgeführten toro-Modelle sind serienmäßig mit Fahrgestell, 4 Rollen Ø 125 mm, 2 Feststellern und Wandabweisern ausgestattet. Bei Wagen mit Schubladen oder Auszugsplatten ist jeweils 1 grauer Schubladengriff mit Beschriftungsfenster inklusive. Eck-Schiebegriffe sind exklusive, bitte bestellen Sie diese separat. Die Wagen werden ohne Aufpreis montiert geliefert.

## Die toro System-Komponenten

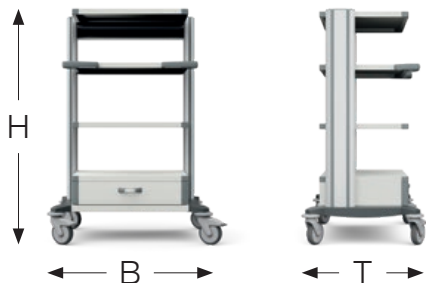
- Besonders stabiles Fahrgestell mit 4 Qualitäts-Leichtlaufrollen, Ø 125 mm, mit integriertem Fadenschutz und Wandabweisern. Vordere 2 Rollen mit Feststellern. Elektrisch leitfähige Rollen gegen Aufpreis erhältlich.
- Edle 2-Säulen-Alu-Trägerprofile mit Profilabdeckung und integriertem Kabelkanal zur optimalen Unterbringung von Kabeln und Steckdosenleisten. Mit 32-mm-Raster zur Anbringung von Systemteilen.
- Belastbare und desinfektionsmittelbeständige Metallplatten (450 oder 630 mm breit) mit abgerundeten Dekorecken in Grau.
- Schön geformte Schubladen mit weichem Selbsteinzug, Kugelrollenlagerführungsschienen und praktischem grauen Griff mit Beschriftungsfenster.
- Prägnante Eck-Schiebegriffe in Grau. Es lassen sich 2 oder 4 Schiebegriffe am Wagen montieren.
- Kabelkanaltraverse mit integrierter Kabelführung zur horizontalen Aufnahme von bis zu 6 Kabeln oder einer Steckdosenleiste.
- Auszugsplatte mit grauen Dekorecken und Griff zur Unterbringung von Geräten oder Keyboard.
- Reling für Ablageplatte zur Sicherung der Geräte beim Rangieren des Wagens.
- Zubehör für viele Einsatzzwecke erhältlich.
- Dekorstreifen in Grau oder Blau.
- Gegengewichtsplatte je nach Konfiguration des Gerätewagensystems zur Steigerung der Standsicherheit optional erhältlich (Ref.-Nr. 17610).

## Potentialausgleich-System POAG entsprechend DIN 42801

Für Ihre Sicherheit sind ausgewählte Gerätewagen ab Werk mit einem POAG-Pin ausgestattet.

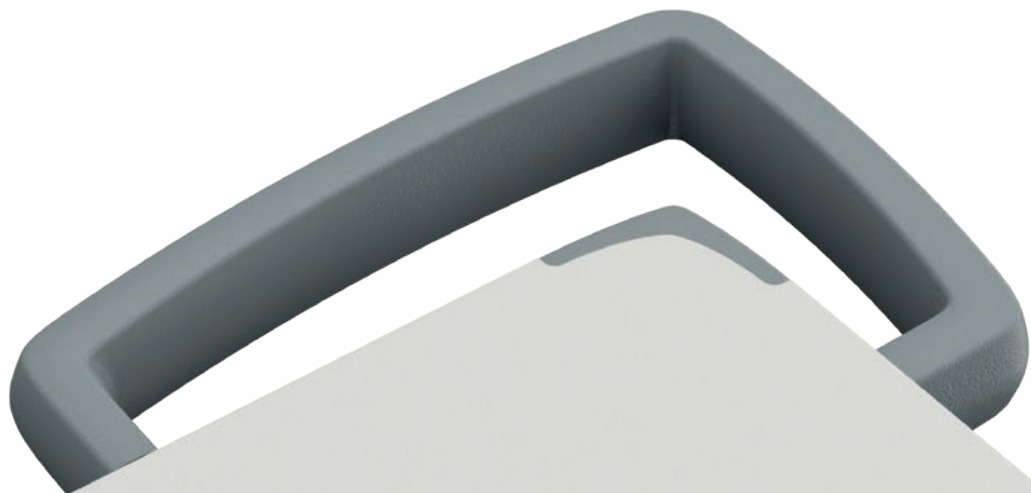
Beim Gerätewagensystem toro wird ein POAG-Pin (Ref.-Nr. 20140) hinten in der Bodenplatte befestigt. Eine Nachrüstung seitens des Kunden ist durch qualifiziertes Fachpersonal im Holm (Ref.-Nr. 19529) möglich.

Trägerprofilhöhe	668/1052/1308 mm Standard (Verschraubungsraster alle 32 mm)
Abmessungen	<p><b>Außenmaße Wagen:</b></p> <p><b>bei Platten-Breite 450 mm (B x T x H):</b></p> <ul style="list-style-type: none"> <li>· 704 x 650 x 876 mm</li> <li>· 704 x 650 x 1260 mm</li> <li>· 704 x 650 x 1516 mm</li> </ul> <p><b>bei Platten-Breite 630 mm (B x T x H):</b></p> <ul style="list-style-type: none"> <li>· 882 x 650 x 876 mm</li> <li>· 882 x 650 x 1260 mm</li> <li>· 882 x 650 x 1516 mm</li> </ul> <hr/> <p><b>Außenmaße Ablageplatten (B x T x H):</b></p> <ul style="list-style-type: none"> <li>· 450 x 485 x 30 mm</li> <li>· 630 x 485 x 30 mm</li> </ul> <hr/> <p><b>Außenmaße Auszugsplatten (B x T x H):</b></p> <ul style="list-style-type: none"> <li>· 450 x 485 x 30 mm</li> <li>· 630 x 485 x 30 mm</li> </ul> <hr/> <p><b>Außenmaße Schubladen (B x T x H):</b></p> <ul style="list-style-type: none"> <li>· 450 x 487 x 125/250 mm</li> <li>· 630 x 487 x 125/250 mm</li> </ul> <p><b>Innenmaße Schubladen (B x T x H):</b></p> <ul style="list-style-type: none"> <li>· 356 x 450 x 72/180 mm</li> <li>· 506 x 450 x 72/180 mm</li> </ul>
Traglast	<p><b>Gesamttraglast:</b></p> <ul style="list-style-type: none"> <li>· bis ca. 130 kg (Rollen Ø 125 mm)</li> <li>· bis ca. 250 kg (Rollen Ø 150 mm)</li> </ul> <hr/> <p><b>Flächenbelastung Ablageplatten:</b> bis ca. 50 kg pro Platte</p> <hr/> <p><b>Flächenbelastung Auszugsplatten:</b> bis ca. 10 kg</p> <hr/> <p><b>Flächenbelastung Schubladen:</b> bis ca. 5 kg</p>



# Materialien | Farbgestaltung

Trägerprofil	Aluminium, eloxiert
Profil-Abdeckung	Kunststoff, ABS, grau (6502B nach NCS)
Fahrgestell	Alu-Guss, Feinstruktur, pulverbeschichtet, grau (RAL 7012)
Dekorstreifen im Profil	aus PVC: <ul style="list-style-type: none"><li>· grau (6502B nach NCS)</li><li>· blau (3502B nach NCS)</li></ul> Andere Farbkombinationen oder kundenspezifische Farben gerne auf Anfrage.
Dekorecken	ABS-Kunststoff, grau (6502B nach NCS)
Ablageplatten	Stahl, pulverbeschichtet, grauweiß (RAL 9002)
Reling für Platten	Stahlrohr, pulverbeschichtet, weißaluminium (RAL 9006)
Schiebegriff	Polyamid, grau (6502B nach NCS)
Schubladengriff	ABS-Kunststoff, grau (6502B nach NCS), mit Beschriftungsfenster
Schublade	Gehäuse aus Stahl, pulverbeschichtet, grauweiß (RAL 9002) Frontblende aus Alu, pulverbeschichtet, grauweiß (RAL 9002)
Rollen	<b>Qualitäts-Leichtlaufrollen:</b> Gehäuse aus Polyamid, spurfreie graue thermoplastische Bereifung



# toro

## Konfigurationsbeispiele



Ref.-Nr. 20481

toro Basiswagen	Wagen 45	Wagen 63
<b>Ausstattung</b>	<ul style="list-style-type: none"> <li>· 1 POAG-Pin</li> <li>· 2 Ablageplatten</li> <li>· 1 Schublade</li> <li>· 1 Schubladengriff grau, mit Beschriftungsfenster</li> <li>max. 4 Schubladen können nachträglich eingebaut werden</li> <li>· 1 Fahrgestell mit 4 Rollen, Ø 125 mm, 2 feststellbar, mit Wandabweisern</li> </ul> <p>Eck-Schiebegriffe optional.</p>	
<b>Maße</b> in mm (BxTxH)	704x650x876	882x650x876
<b>Ref.-Nr.</b> Dekorstreifen grau Dekorstreifen blau 1 Paar Eckschiebegriffe grau	20271 20272 20193	20481 20482 20193



Ref.-Nr. 20791

toro Gerätewagen 1	Wagen 45	Wagen 63
<b>Ausstattung</b>	<ul style="list-style-type: none"> <li>· 1 POAG-Pin</li> <li>· 3 Ablageplatten</li> <li>· 1 Schublade</li> <li>· 1 Schubladengriff grau, mit Beschriftungsfenster</li> <li>· 1 horizontale Kabelkanaltraverse zur optimalen Integrierung von bis zu 6 Kabeln</li> <li>· 1 Fahrgestell mit 4 Rollen, Ø 125 mm, 2 feststellbar, mit Wandabweisern</li> </ul> <p>Eck-Schiebegriffe optional.</p>	
<b>Maße</b> in mm (BxTxH)	704x650x1260	882x650x1260
<b>Ref.-Nr.</b> Dekorstreifen grau Dekorstreifen blau 1 Paar Eckschiebegriffe grau	20781 20782 20193	20791 20792 20193



Ref.-Nr. 20491

toro Gerätewagen 2	Wagen 45	Wagen 63
<b>Ausstattung</b>	<ul style="list-style-type: none"> <li>· 1 POAG-Pin</li> <li>· 4 Ablageplatten</li> <li>· 1 Schublade</li> <li>· 1 Schubladengriff grau, mit Beschriftungsfenster</li> <li>· 1 horizontale Kabelkanaltraverse zur optimalen Integrierung von bis zu 6 Kabeln</li> <li>· 1 Fahrgestell mit 4 Rollen, Ø 125 mm, 2 feststellbar, mit Wandabweisern</li> </ul> <p>Eck-Schiebegriffe optional.</p>	
<b>Maße</b> in mm (BxTxH)	704x650x1260	882x650x1260
<b>Ref.-Nr.</b> Dekorstreifen grau Dekorstreifen blau 1 Paar Eckschiebegriffe grau	20281 20282 20193	20491 20492 20193



Ref.-Nr. 20751

toro Computerwagen 1	Wagen 45	Wagen 63
<b>Ausstattung</b>	<ul style="list-style-type: none"> <li>· 1 POAG-Pin</li> <li>· 2 Ablageplatten</li> <li>· 1 Auszugsplatte für Tastatur inkl. Mausauszug</li> <li>· 1 Schubladengriff grau, mit Beschriftungsfenster</li> <li>· 1 Quertraverse inkl. TFT-Halter</li> <li>· 1 PC-Halter rechts montiert (auf Anfrage Montage links)</li> <li>· 1 Fahrgestell mit 4 Rollen, Ø 125 mm, 2 feststellbar, mit Wandabweisern</li> </ul> <p>Eck-Schiebegriffe optional.</p>	
<b>Maße</b> in mm (BxTxH)	704x650x1260	882x650x1260
<b>Ref.-Nr.</b> Dekorstreifen grau Dekorstreifen blau 1 Paar Eckschiebegriffe grau	20611 20612 20193	20751 20752 20193



# toro

## Konfigurationsbeispiele



Ref.-Nr. 20571

toro Computerwagen 2	Wagen 45	Wagen 63
<b>Ausstattung</b>	<ul style="list-style-type: none"> <li>· 1 POAG-Pin</li> <li>· 2 Ablageplatten</li> <li>· 1 Auszugsplatte für Tastatur inkl. Mousauszug</li> <li>· 1 Schubladengriff grau, mit Beschriftungsfenster</li> <li>· 1 horizontale Kabelkanaltraverse hinten unter der oberen Platte</li> <li>· 1 Fahrgestell mit 4 Rollen, Ø 125 mm, 2 feststellbar, mit Wandabweisern</li> </ul> <p>Eck-Schiebegriffe optional.</p>	
<b>Maße</b> in mm (BxTxH)	704x650x876	882x650x876
<b>Ref.-Nr.</b> Dekorstreifen grau Dekorstreifen blau 1 Paar Eckschiebegriffe grau	20621 20622 20193	20571 20572 20193



Ref.-Nr. 20811

toro Computerwagen 3	Wagen 45	Wagen 63
<b>Ausstattung</b>	<ul style="list-style-type: none"> <li>· 1 POAG-Pin</li> <li>· 2 Ablageplatten</li> <li>· 1 Auszugsplatte für Tastatur inkl. Mousauszug</li> <li>· 1 Schubladengriff grau, mit Beschriftungsfenster</li> <li>· 1 Quertraverse inkl. alegre Monitorhalter, Traglast bis ca. 12 kg</li> <li>· 1 Fahrgestell mit 4 Rollen, Ø 125 mm, 2 feststellbar, mit Wandabweisern</li> </ul> <p>Eck-Schiebegriffe optional.</p>	
<b>Maße</b> in mm (BxTxH)	704x650x876	882x650x876
<b>Ref.-Nr.</b> Dekorstreifen grau Dekorstreifen blau 1 Paar Eckschiebegriffe grau	20801 20802 20193	20811 20812 20193



Ref.-Nr. 20831

toro Computerwagen 4	Wagen 45	Wagen 63
<b>Ausstattung</b>	<ul style="list-style-type: none"> <li>· 1 POAG-Pin</li> <li>· 2 Ablageplatten</li> <li>· 1 Ablageplatte, oben 300 mm tief</li> <li>· 1 Auszugsplatte für Tastatur inkl. Mausauszug</li> <li>· 1 Schublade</li> <li>· 2 Schubladengriffe grau, mit Beschriftungsfenster</li> <li>· 2 Relings</li> <li>· 1 horizontale Kabelkanaltraverse</li> <li>· 1 alegro Monitorhalter auf Gelenkarm mit integrierter Kabelführung (Traglast bis ca. 12kg)</li> <li>· 1 Fahrgestell mit 4 Rollen, Ø 125 mm, 2 feststellbar, mit Wandabweisern</li> </ul> <p>Eck-Schiebegriffe optional.</p>	
<b>Maße</b> in mm (BxTxH)	704x650x1516	882x650x1516
<b>Ref.-Nr.</b> Dekorstreifen grau Dekorstreifen blau 1 Paar Eckschiebegriffe grau	20821 20822 20193	20831 20832 20193



Ref.-Nr. 20501

toro Gerätewagen ER 1	Wagen 45	Wagen 63
<b>Ausstattung</b>	<ul style="list-style-type: none"> <li>· 1 POAG-Pin</li> <li>· 2 Ablageplatten</li> <li>· 1 Ablageplatte, oben 300 mm tief</li> <li>· 1 Schublade</li> <li>· 1 Schubladengriff grau, mit Beschriftungsfenster</li> <li>· 1 Kabel-/Schlauchhalter aus Aluminium, mit Druckknopf-Verstellung, Ausladung 950 mm</li> <li>· 1 Kabelkanaltraverse</li> <li>· 1 Fahrgestell mit 4 Rollen, Ø 125 mm, 2 feststellbar, mit Wandabweisern</li> </ul> <p>Eck-Schiebegriffe optional.</p>	
<b>Maße</b> in mm (BxTxH)	704x650x1516	882x650x1516
<b>Ref.-Nr.</b> Dekorstreifen grau Dekorstreifen blau 1 Paar Eckschiebegriffe grau	20371 20372 20193	20501 20502 20193



Ref.-Nr. 20731

toro Gerätewagen NO 1	Wagen 45	Wagen 63
<b>Ausstattung</b>	<ul style="list-style-type: none"> <li>· 1 POAG-Pin</li> <li>· 2 Ablageplatten</li> <li>· 1 Ablageplatte, oben 300mm tief, inkl. Antirutschmatte</li> <li>· 3 Schubladen</li> <li>· 3 Schubladengriffe grau, mit Beschriftungsfenster</li> <li>· 1 Fahrgestell mit 4 Rollen, Ø 125 mm, 2 feststellbar, mit Wandabweisern</li> </ul> <p>Eck-Schiebegriffe optional.</p>	
<b>Maße</b> in mm (BxTxH)	704x650x1260	882x650x1260
<b>Ref.-Nr.</b> Dekorstreifen grau Dekorstreifen blau 1 Paar Eckschiebegriffe grau Reanimationsbrett	20591 20592 20193 —	20731 20732 20193 17370



Ref.-Nr. 20741

toro Gerätewagen NA 1	Wagen 45	Wagen 63
<b>Ausstattung</b>	<ul style="list-style-type: none"> <li>· 1 POAG-Pin</li> <li>· 1 Ablageplatte</li> <li>· 5 Schubladen, 125 mm hoch</li> <li>· 5 Schubladengriffe grau, mit Beschriftungsfenster</li> <li>· 1 Fahrgestell mit 4 Rollen, Ø 125 mm, 2 feststellbar, elektrisch leitfähig, mit Wandabweisern</li> </ul> <p>Eck-Schiebegriffe optional.</p>	
<b>Maße</b> in mm (BxTxH)	704x650x876	882x650x876
<b>Ref.-Nr.</b> Dekorstreifen grau Dekorstreifen blau 1 Paar Eckschiebegriffe grau	20601 20602 20193	20741 20742 20193



Ref.-Nr. 20511

toro Gerätewagen EN 1	Wagen 45	Wagen 63
<b>Ausstattung</b>	<ul style="list-style-type: none"> <li>· 1 POAG-Pin</li> <li>· 5 Ablageplatten</li> <li>· 1 Schublade</li> <li>· 1 Schubladengriff grau, mit Beschriftungsfenster</li> <li>· 1 horizontale Kabelkanaltraverse zur optimalen Integrierung von bis zu 6 Kabeln</li> <li>· 1 Fahrgestell mit 4 Rollen, Ø 125 mm, 2 feststellbar, mit Wandabweisern</li> </ul> <p>Eck-Schiebegriffe optional.</p>	
<b>Maße</b> in mm (BxTxH)	704x650x1516	882x650x1516
<b>Ref.-Nr.</b> Dekorstreifen grau Dekorstreifen blau 1 Paar Eckschiebegriffe grau	20291 20292 20193	20511 20512 20193



Ref.-Nr. 20561

toro Gerätewagen EN 2	Wagen 45	Wagen 63
<b>Ausstattung</b>	<ul style="list-style-type: none"> <li>· 1 POAG-Pin</li> <li>· 4 Ablageplatten</li> <li>· 1 Auszugsplatte für Keyboard inkl. Mousepad</li> <li>· 1 Schublade</li> <li>· 2 Schubladengriffe grau, mit Beschriftungsfenster</li> <li>· 1 Kabelkanaltraverse zur optimalen Integrierung von bis zu 6 Kabeln</li> <li>· 1 Endoskophalterung aus Edelstahl</li> <li>· 1 Fahrgestell mit 4 Rollen, Ø 125 mm, 2 feststellbar, mit Wandabweisern</li> </ul> <p>Eck-Schiebegriffe optional.</p>	
<b>Maße</b> in mm (BxTxH)	704x650x1516	882x650x1516
<b>Ref.-Nr.</b> Dekorstreifen grau Dekorstreifen blau 1 Paar Eckschiebegriffe grau	20581 20582 20193	20561 20562 20193

# toro

## Konfigurationsbeispiele



Ref.-Nr. 20851

toro Gerätewagen EN 3	Wagen 45	Wagen 63
<b>Ausstattung</b>	<ul style="list-style-type: none"> <li>· 1 POAG-Pin</li> <li>· 3 Ablageplatten</li> <li>· 1 Auszugsplatte für Keyboard inkl. Mousepad</li> <li>· 1 Reling</li> <li>· 1 Schublade</li> <li>· 2 Schubladengriffe grau, mit Beschriftungsfenster</li> <li>· 1 Kabelkanaltraverse zur optimalen Integrierung von bis zu 6 Kabeln</li> <li>· 1 Quertraverse mit alegre Monitorhalter, Traglast bis ca. 12 kg</li> <li>· 1 Endoskophalterung aus Edelstahl, mit Auffangbehälter</li> <li>· 1 Normprofilschiene</li> <li>· 1 Steckdosenleiste (4-fach)</li> <li>· 1 Fahrgestell mit 4 Rollen, Ø 125 mm, 2 feststellbar, mit Wandabweisern</li> </ul> <p>Eck-Schiebegriffe optional.</p>	
<b>Maße</b> in mm (BxTxH)	704x650x1516	882x650x1516
<b>Ref.-Nr.</b> Dekorstreifen grau Dekorstreifen blau 1 Paar Eckschiebegriffe grau	20841 20842 20193	20851 20852 20193



Ref.-Nr. 20871

toro Gerätewagen EN 4	Wagen 45	Wagen 63
<b>Ausstattung</b>	<ul style="list-style-type: none"> <li>· 1 POAG-Pin</li> <li>· 2 Ablageplatten</li> <li>· 1 Auszugsplatte für Keyboard inkl. Mousepad</li> <li>· 1 Normprofilschiene, links am Trägerprofil</li> <li>· 1 Schublade</li> <li>· 2 Schubladengriffe grau, mit Beschriftungsfenster</li> <li>· 1 Quertraverse mit „alegro“ Monitorhalter (Traglast bis ca. 12 kg)</li> <li>· 1 Endoskophalterung aus Edelstahl, mit Auffangbehälter inkl. Halterung</li> <li>· 1 Unterbau-Trenntrafo 1000 VA mit Isolationswächter</li> <li>· 1 Kaltgeräte-Steckdosenleiste (6-fach)</li> <li>· 1 zentraler Ein-/Ausschalter, seitlich (rechts oben) im Trägerprofil</li> <li>· 1 Fahrgestell mit 4 Rollen, Ø 125 mm, 2 feststellbar, elektrisch leitfähig, mit Wandabweisern</li> </ul> <p>Eck-Schiebegriffe optional.</p>	
<b>Maße</b> in mm (BxTxH)	704x650x1260	882x650x1260
<b>Ref.-Nr.</b> Dekorstreifen grau Dekorstreifen blau 1 Paar Eckschiebegriffe grau	20861 20862 20193	20871 20872 20193

# toro

## Systemteile

Mit zahllosen modellspezifischen Systemteilen wird jeder toro zu einer ganz individuellen Wagenlösung, die genau dem jeweiligen Einsatzzweck angepasst ist. Bitte beachten Sie, dass die hier gezeigten Systemteile ausschließlich für den toro verwendbar sind. Und nun lassen Sie Ihren Anforderungen freien Lauf ...



Ref.-Nr. 20086

Fahrgestell	Wagen 45		Wagen 63	
<b>Ausstattung</b>	<ul style="list-style-type: none"> <li>· 1 Fahrgestell</li> <li>· 1 Bodenplatte</li> <li>· 4 Qualitäts-Leichtlaufrollen, 2 feststellbar</li> <li>· 4 Wandabweiser</li> </ul> POAG-Pin optional erhältlich, siehe Elektro-Zubehör.			
<b>Maße</b> in mm (B x T x H)	704 x 650 x 203	704 x 650 x 232	882 x 650 x 203	882 x 650 x 232
<b>Ref.-Nr.</b> Fahrgestell Rollen Ø 125 mm Fahrgestell Rollen Ø 150 mm, elektrisch leitfähig	20051 —	— 20143	20086 —	— 20087



Ref.-Nr. 20121

### Trägerprofile, Standardhöhen

<b>Ausstattung</b>	<ul style="list-style-type: none"> <li>· 1 Paar Trägerprofil aus Aluminium inkl. Profil-Abdeckung aus Kunststoff</li> <li>· 1 integrierter Kabelkanal und Dekorstreifen in grau oder blau</li> </ul>		
<b>Profilhöhe</b> in mm	668	1052	1308
<b>Ref.-Nr.</b> Dekorstreifen grau Dekorstreifen blau	20121 20122	20131 20132	20141 20142

Bei Profilhöhen ab 1052 mm und bei Wagen ohne Schubladen ist zur Sicherstellung der Stabilität eine Quertraverse (45/63) Ref.-Nr. 20133/20135 erforderlich.



Ref.-Nr. 20331

### Trägerprofile, Individualhöhen

<b>Ausstattung</b>	<ul style="list-style-type: none"> <li>· 1 Paar Trägerprofil aus Aluminium inkl. Profil-Abdeckung aus Kunststoff</li> <li>· 1 integrierter Kabelkanal und Dekorstreifen in grau oder blau</li> </ul>			
<b>Profilhöhe</b> in mm	0–636	700–1020	1084–1266	1340–1820
<b>Ref.-Nr.</b> Dekorstreifen grau Dekorstreifen blau	20331 20332	20341 20342	20351 20352	20361 20362

Bei Profilhöhen ab 1052 mm und bei Wagen ohne Schubladen ist zur Sicherstellung der Stabilität eine Quertraverse (45/63) Ref.-Nr. 20133/20135 erforderlich.



Ref.-Nr. 18064

#### Rollen, Ø 125 mm, elektrisch leitfähig

<b>Ausstattung</b>	<ul style="list-style-type: none"><li>· Qualitäts-Leichtlaufrollen, Lenkrollen</li><li>· Traglast bis ca. 130 kg</li></ul> <p>Aufpreis für 4 Rollen, 2 feststellbar.</p>
<b>Ref.-Nr.</b>	18064



Ref.-Nr. 20058

#### Rollen, Ø 150 mm, elektrisch leitfähig

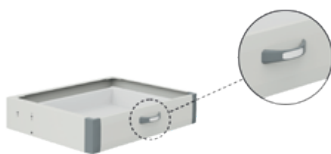
<b>Ausstattung</b>	<ul style="list-style-type: none"><li>· Qualitäts-Leichtlaufrollen, Lenkrollen</li><li>· Traglast bis ca. 250 kg</li></ul> <p>Aufpreis für 4 Rollen, 2 feststellbar.</p>
<b>Ref.-Nr.</b>	20058



Ref.-Nr. 20191

#### Eck-Schiebegriff

<b>Ausstattung</b>	<ul style="list-style-type: none"><li>· 1 Stück Eck-Schiebegriff, grau</li><li>· formschön und praktisch</li><li>· aus Polyamid-Kunststoff</li></ul>
<b>Ref.-Nr.</b>	20191



Ref.-Nr. 20061

#### Schubladengriff, mit Beschriftungsfenster

<b>Ausstattung</b>	<ul style="list-style-type: none"><li>· 1 Schubladengriff, grau aus ABS-Kunststoff</li><li>· mit Beschriftungsfenster</li></ul>
<b>Ref.-Nr.</b>	20061



# toro

## Systemteile



Ref.-Nr. 20035

Ablageplatte 1	Wagen 45	Wagen 63
<b>Ausstattung</b>	<ul style="list-style-type: none"> <li>· 1 Ablageplatte 300mm tief</li> <li>· aus Stahl</li> <li>· pulverbeschichtet</li> <li>· grauweiß (RAL 9002)</li> <li>· graue Dekorecken</li> <li>· Flächenbelastung bis ca. 50kg</li> </ul>	
<b>Maße</b> in mm (BxTxH)	450x300x30	630x300x30
<b>Ref.-Nr.</b>	20101	20035



Ref.-Nr. 20442

Ablageplatte, Edelstahl	Wagen 63
<b>Ausstattung</b>	<ul style="list-style-type: none"> <li>· robuste Arbeitsplatte mit grauen Dekorecken</li> <li>· mit Schwallkante, 7 mm hoch</li> <li>· 25 mm stark</li> <li>· aus Edelstahl</li> <li>· unempfindliche, pflegeleichte Leinenstruktur</li> <li>· Flächenbelastung bis ca. 50kg</li> </ul>
	Stellfläche (BxT): 600x460 mm
<b>Maße</b> in mm (BxTxH)	630x485x30
<b>Ref.-Nr.</b>	20442



Ref.-Nr. 20441

Ablageplatte 2	Wagen 45	Wagen 63
<b>Ausstattung</b>	<ul style="list-style-type: none"> <li>· 1 Ablageplatte 485mm tief</li> <li>· aus Stahl</li> <li>· pulverbeschichtet</li> <li>· grauweiß (RAL 9002)</li> <li>· graue Dekorecken</li> <li>· Flächenbelastung bis ca. 50kg</li> </ul>	
<b>Maße</b> in mm (BxTxH)	450x485x30	630x485x30
<b>Ref.-Nr.</b>	20161	20441



Ref.-Nr. 20167

Ablageplatte, seitlich	Wagen 45	Wagen 63
<b>Ausstattung</b>	<ul style="list-style-type: none"> <li>· 1 seitliche Ablageplatte zur Befestigung seitlich am Trägerprofil</li> <li>· aus Stahl, pulverbeschichtet, grauweiß (RAL 9002)</li> <li>· links oder rechts montierbar und nach vorne, mittig oder nach hinten versetzbar</li> <li>· Flächenbelastung bis ca. 15kg</li> </ul>	
<b>Maße</b> in mm (BxTxH)	400x400x60	
<b>Ref.-Nr.</b>	20167	



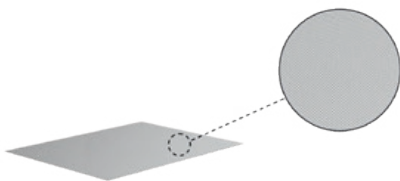
Ref.-Nr. 20100

Auszugsablageplatte	Wagen 45	Wagen 63
<b>Ausstattung</b>	<ul style="list-style-type: none"> <li>· 1 Auszugsablageplatte, aus Stahl, pulverbeschichtet, grauweiß (RAL 9002), Teleskopschiene, graue Dekorecken</li> <li>· 1 grauer Griff mit Beschriftungsfenster</li> <li>· Auszugslänge 300 mm</li> <li>· Flächenbelastung bis ca. 10 kg</li> </ul>	
<b>Maße</b> in mm (BxTxH)	450x485x30	630x485x30
<b>Ref.-Nr.</b>	20081	20100



Ref.-Nr. 20095

Ablageplatte, Tastatur- und Mousauszug	Wagen 45	Wagen 63
<b>Ausstattung</b>	<ul style="list-style-type: none"> <li>· 1 Auszugsablageplatte für Tastatur, aus Stahl, pulverbeschichtet, grauweiß (RAL 9002), Teleskopschiene, graue Dekorecken</li> <li>· 1 Auszug für Maus</li> <li>· 1 grauer Griff mit Beschriftungsfenster</li> <li>· Auszugslänge 300 mm</li> <li>· Flächenbelastung bis ca. 10 kg</li> </ul>	
<b>Maße</b> in mm (BxTxH)	450x485x30	630x485x30
<b>Ref.-Nr.</b>	20228	20095



Ref.-Nr. 17743

Antirutschmatte, für Ablageplatten	Wagen 45		Wagen 63	
<b>Ausstattung</b>	<ul style="list-style-type: none"> <li>· 1 Antirutschmatte für Ablageplatten</li> <li>· aus Ethylen Vinylacetat Copolymer (EVA), transparent</li> <li>· geräuschkämmend</li> </ul>			
<b>Maße</b> in mm (BxT)	450x300	450x450	630x300	630x450
<b>Ref.-Nr.</b>	16161	15541	17647	17743

# toro

## Systemteile



Ref.-Nr. 20186

Galerierahmen	Wagen 63
<b>Ausstattung</b>	<ul style="list-style-type: none"> <li>· 1 Galerierahmen</li> <li>· aus Edelstahl, geschliffen</li> </ul> <p>Für diese Galerie wird immer eine beschichtete Platte darunter benötigt. Werkseitige Montage.</p>
<b>Maße</b> in mm (BxTxH)	631x485x100
<b>Ref.-Nr.</b>	20186



Ref.-Nr. 20089

Reling	Wagen 45	Wagen 63		
<b>Ausstattung</b>	<ul style="list-style-type: none"> <li>· 1 Reling für Ablageplatte</li> <li>· kurze und lange Version</li> <li>· aus Stahlrohr</li> <li>· pulverbeschichtet</li> <li>· weißaluminium (RAL 9006)</li> <li>· im 32 mm Raster versetzbar</li> </ul>			
	· kurze Version	· lange Version	· kurze Version	· lange Version
<b>Maße</b> in mm (BxTxH)	450x295x63	450x485x63	630x295x63	630x485x63
<b>Ref.-Nr.</b>	20073	20875	20089	20873

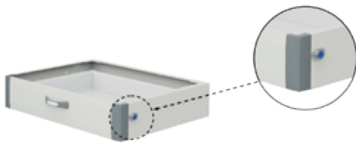


Ref.-Nr. 20451



Ref.-Nr. 20404

Schublade 45/63	Wagen 45	Wagen 63		
<b>Ausstattung</b>	<ul style="list-style-type: none"> <li>· Schublade in 2 verschiedenen Höhen: 125 mm/250 mm</li> <li>· Gehäuse aus Stahl</li> <li>· Frontblende aus Alu</li> <li>· pulverbeschichtet</li> <li>· grauweiß (RAL 9002)</li> <li>· Schubladenführung mit Einzugsdämpfung</li> <li>· 1 Griff mit Beschriftungsfenster</li> <li>· Dekorecken in grau</li> <li>· Flächenbelastung bis ca. 5 kg</li> </ul>			
	· Schublade 125	· Schublade 250	· Schublade 125	· Schublade 250
<b>Außen-Maße</b> in mm (BxTxH)	450x487x125	450x487x250	630x487x125	630x487x250
<b>Innen-Maße</b> in mm (BxTxH)	356x396x72	356x396x180	506x396x72	506x396x180
<b>Ref.-Nr.</b>	20181	20403	20451	20404



Ref.-Nr. 20099

### Schloss

<b>Ausstattung</b>	Aufpreis für abschließbare Schublade.
<b>Ref.-Nr.</b>	20099



Ref.-Nr. 16721

### Schubladeneinsatz 45/63

#### Wagen 45

#### Wagen 63

<b>Ausstattung</b>	<ul style="list-style-type: none"> <li>· mit variablen Einteilungen aus transparentem Kunststoff</li> <li>· herausnehmbar</li> <li>· spülmaschinenfest</li> </ul>		
	· mit 1 Bahn und 4 Teilern	· mit 2 Bahn und 6 Teilern	
<b>Maße</b> in mm (BxTxH)	355x394x55	505x394x55	
<b>Ref.-Nr.</b>	16722	16721	



Ref.-Nr. 20580

### Rückseitenabdeckung „comfort“

#### Wagen 45

#### Wagen 63

<b>Ausstattung</b>	<ul style="list-style-type: none"> <li>· aus Stahl</li> <li>· pulverbeschichtet</li> <li>· grauweiß, (RAL 9002)</li> </ul> <p>Zur Abdeckung von elektrischen Komponenten, wie Steckdosenleisten und Kabeln.</p>			
	· bei Trägerprofilen 1052 mm hoch	· bei Trägerprofilen 1308 mm hoch	· bei Trägerprofilen 1052 mm hoch	· bei Trägerprofilen 1308 mm hoch
<b>Maße</b> in mm (BxTxH)	528x105x1052	528x105x1308	708x105x1052	708x105x1308
<b>Ref.-Nr.</b>	20520	20560	20580	20570

# toro

## Systemteile



Ref.-Nr. 20136

Kabelkanaltraverse	Wagen 45	Wagen 63
<b>Ausstattung</b>	<ul style="list-style-type: none"> <li>· 1 Kabelkanaltraverse</li> <li>· Profil-Abdeckung in grau</li> </ul> <p>Befestigung zwischen den Trägerprofilen, mit verschiebbaren Haltern zur optimalen Integrierung von bis zu 6 Kabeln.</p>	
<b>Maße</b> in mm (BxTxH)	450x30x75	630x30x75
<b>Ref.-Nr.</b>	20119	20136



Ref.-Nr. 20155

Quertraverse mit TFT-Halter	Wagen 45	Wagen 63
<b>Ausstattung</b>	<ul style="list-style-type: none"> <li>· 1 Quertraverse mit TFT-Halter, VESA-Standard 75/100mm</li> <li>· nicht höhenverstellbar, dreh- und neigbar</li> <li>· Metall</li> <li>· pulverbeschichtet</li> <li>· TFT-Halter in weißaluminium (RAL 9006)</li> <li>· Quertraverse in grauweiß (RAL 9002)</li> <li>· Traglast bis ca. 10kg</li> </ul>	
<b>Maße</b> in mm (BxTxH)	450x20x100	630x20x100
<b>Ref.-Nr.</b>	20097	20155



Ref.-Nr. 20088

Quertraverse mit alegro Monitorhalter	Wagen 45	Wagen 63
<b>Ausstattung</b>	<ul style="list-style-type: none"> <li>· 1 Quertraverse mit alegro Monitorhalter, VESA-Standard 75/100mm, auf einer Stange, höhenverstellbar 250mm, dreh- und neigbar</li> <li>· Quertraverse, Metall, pulverbeschichtet, grauweiß (RAL 9002)</li> <li>· alegro Monitorhalter, Kunststoff/Edelstahl</li> <li>· innovativer Zahnkranz für exakte Fixierung</li> <li>· Traglast bis ca. 12kg</li> </ul>	
<b>Maße</b> in mm (BxTxH)	450x20x100	630x20x100
<b>Ref.-Nr.</b>	20148	20088



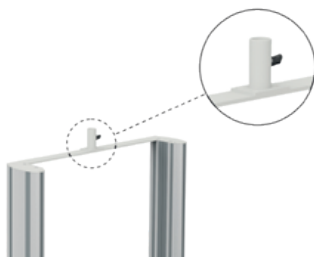
Ref.-Nr. 20887

Quertraverse 1, Metall	Wagen 45	Wagen 63
<b>Ausstattung</b>	<ul style="list-style-type: none"> <li>· oben auf den Trägerprofilen</li> <li>· zur Aufnahme verschiedener Zubehörteile</li> <li>· zur zusätzlichen Stabilisierung der Wagen</li> <li>· Metall, pulverbeschichtet</li> <li>· grauweiß (RAL 9002)</li> <li>· Traglast bis ca. 10kg</li> </ul>	
<b>Maße</b> in mm (BxTxH)	571 x 158 x 6	750 x 158 x 6
<b>Ref.-Nr.</b>	20888	20887



Ref.-Nr. 20135

Quertraverse 2, Metall	Wagen 45	Wagen 63
<b>Ausstattung</b>	<ul style="list-style-type: none"> <li>· zur zusätzlichen Stabilisierung der Wagen</li> <li>· Metall, pulverbeschichtet</li> <li>· grauweiß (RAL 9002)</li> </ul>	
<b>Maße</b> in mm (BxTxH)	451,3 x 92,2 x 100	630 x 92,2 x 100
<b>Ref.-Nr.</b>	20133	20135



Ref.-Nr. 20889

Halterungen für Rohre	Wagen 45/63		
<b>Ausstattung</b>	Zur Aufnahme von: <ul style="list-style-type: none"> <li>· alegro Monitorhalter</li> <li>· TFT-Halter</li> <li>· Leuchten oder Kabel- und Schlauchhalter</li> </ul> Passend für Quertraversen an Wagen 45 und 63.		
	<ul style="list-style-type: none"> <li>· für alegro Monitorhalter, Rohr Ø 25 mm</li> <li>· Traglast bis ca. 10kg</li> </ul> <b>Ref.-Nr. 20894</b>	für TFT-Halter, Rohr Ø 22 mm · Traglast bis ca. 10kg <b>Ref.-Nr. 20895</b>	für Leuchten, oder Kabel- und Schlauchhalter, Rohr Ø 16 mm
<b>Maße</b> in mm (BxTxH)	70 x 50 x 74	70 x 50 x 74	70 x 50 x 47
<b>Ref.-Nr.</b>	20889	20890	20891

# toro

## Systemteile



Ref.-Nr. 20080

### Normprofilschiene, seitlich

<b>Ausstattung</b>	<ul style="list-style-type: none"> <li>· aus Edelstahl, geschliffen</li> <li>· mit 2 Befestigungspunkten</li> <li>· zur seitlichen Befestigung an den Profilen</li> <li>· Traglast bis ca. 10 kg</li> </ul>
<b>Maße</b> in mm (BxTxH)	426x10x25 Hinweis: Maße ohne Befestigungsmaterial.
<b>Ref.-Nr.</b>	20080

Bitte geben Sie bei der Bestellung an, auf welcher Seite die Schiene montiert werden soll.



Ref.-Nr. 13953

### Normprofilschiene, hinten

<b>Ausstattung</b>	<ul style="list-style-type: none"> <li>· aus Edelstahl, geschliffen</li> <li>· mit 2 Befestigungspunkten</li> <li>· zur rückseitigen Befestigung an einer Quertraverse</li> <li>· Traglast bis ca. 10 kg</li> </ul> <p>Quertraverse bitte separat bestellen Ref.-Nr. 20133 (Wagen 45)/20135 (Wagen 63)</p>
<b>Maße</b> in mm (BxTxH)	440x10x25 Hinweis: Maße ohne Befestigungsmaterial
<b>Ref.-Nr.</b>	13953



Ref.-Nr. 18328

### Normprofilschiene

<b>Ausstattung</b>	<ul style="list-style-type: none"> <li>· aus Edelstahl, geschliffen</li> <li>· zur Befestigung zwischen 2 Trägerprofilen und zum Einhängen verschiedener Zubehör-Artikel</li> <li>· Traglast ca. 10 kg</li> </ul>
<b>Maße</b> in mm (BxTxH)	630x10x25 Hinweis: Maße ohne Befestigungsmaterial
<b>Ref.-Nr.</b>	18328



Ref.-Nr. 20150

### Ablagekorb, seitlich

<b>Ausstattung</b>	<ul style="list-style-type: none"> <li>· aus Stahl, pulverbeschichtet</li> <li>· weißaluminium (RAL 9006)</li> <li>· Befestigung seitlich am Trägerprofil</li> <li>· Maschenweite ca. 20 mm</li> <li>· Traglast bis ca. 5 kg, homogene Beladung</li> </ul>
<b>Maße</b> in mm (BxTxH)	377x196x115 (mit Abstandshalter 214 mm tief)
<b>Ref.-Nr.</b>	20150

Eine größere Auswahl an Produkten finden Sie im Kapitel Zubehör.



Ref.-Nr. 25021

### alegro Monitorhalter auf Schwenkarm 2

<b>Ausstattung</b>	<ul style="list-style-type: none"> <li>· 2 Drehgelenke mit Aluschiene oben auf Trägerprofil</li> <li>· Ausladung: 300 mm</li> <li>· Befestigung am Drehgelenk außen mit festeingestellter Stange</li> <li>· integrierte Kabelführung</li> <li>· innovativer Zahnkranz für exakte Fixierung</li> </ul>	
<b>Traglast</b>	bis ca. 12 kg	bis ca. 18 kg
<b>Maße</b> in mm (BxTxH)	392x118x317	
<b>Ref.-Nr.</b>	25021	25047



Ref.-Nr. 20197

### Infusionsflaschenhalter, 25 mm

<b>Ausstattung</b>	<ul style="list-style-type: none"> <li>· Edelstahl</li> <li>· 4 Haken</li> <li>· Rohr Ø 25 mm</li> <li>· Auszug 850 mm</li> <li>· höhenverstellbar 180–1030 mm</li> <li>· zum Einstecken in das Aluminium-Trägerprofil</li> <li>· Traglast bis ca. 4 kg</li> </ul>	
<b>Maße</b>	Länge 1000 mm	
<b>Ref.-Nr.</b>	20197	



Ref.-Nr. 20417, 20419

### Unterbau-Trenntrafo Modell U 2200

<b>Ausstattung</b>	<ul style="list-style-type: none"> <li>· Nennleistung 2.200 VA, Ausgangsstrom max. 5,5 A</li> <li>· Potentialausgleich über Pin am Holm gemäß DIN 42802</li> <li>· Ausgang 9x IEC 320 (mit Isolationswächter 1 Ausgang weniger)</li> <li>· zentraler Ausschalter oben in der Profilabdeckung (bis Trägerprofilhöhe 1052 mm) oder an der Außenseite des Trägerprofils (Einbauhöhe 950 mm)</li> </ul> <p>Weitere Technische Daten finden Sie im Elektro-Zubehör.</p>	
<b>Ref.-Nr.</b> ohne Isolationswächter mit Isolationswächter	20417 20419	

### Steckdosenleiste, 4-fach



Ref.-Nr. 21695

<b>Ausstattung</b>	<ul style="list-style-type: none"> <li>· 4 Schutzkontaktdosen</li> <li>· grüner 2-poliger Ein-/Ausschalter</li> <li>· Typ F Standard (Deutschland)</li> <li>· hellgraues Kabel</li> <li>· 3m langes Netzkabel mit angegossenem Schukostecker</li> <li>· Spannung 230 V, Leistung max. 3300 VA</li> <li>· Qualitätsgehäuse Aluminium eloxiert</li> </ul> <p>Einbau ins Trägerprofil an Schubladen-Rückwand oder Quertraverse möglich. Weitere Steckdosenleisten sind im Elektro-Zubehör aufgeführt.</p>	
<b>Maße</b> in mm (BxTxH)	269x44x44	
<b>Ref.-Nr.</b>	21695	